

## MODUŁY PW-2-1 i PW-2-2

### Instrukcja montażu

#### Warunki instalacji i eksploatacji

- Moduł powinien być stosowany zgodnie z przeznaczeniem i zaleceniami producenta.
- Zabronione jest doprowadzanie do zacisków modułu napięcia większego niż 18V. Doprowadzenie wyższego napięcia, zwłaszcza napięcia sieci może doprowadzić do pożaru lub śmierci użytkowników!
- Moduł powinien być montowany w serwisie firmowym firmy Laskomex.
- Samodzielny montaż modułu przeprowadzony przez osoby bez odpowiedniego doświadczenia może być przyczyną uszkodzenia unifonu.

#### Przeznaczenie

Moduły służą do dodatkowej sygnalizacji wywołania w unifonach (PW-2-1) i monitorach (PW-2-2) do domofonów cyfrowych Laskomex. Moduł PW-2-2 w monitorze sygnalizuje wywołanie z systemu domofonowego, panela piętrowego BVC-8000 i dzwonka do drzwi (szczegółowe informacje znajdują się w instrukcji do monitora). Moduły posiadają wyjście przekaźnikowe, które w czasie wywołania włącza dodatkowy sygnalizator, zasilany z odrębnego zasilacza- na przykład dzwonek, syrenę alarmową lub lampę. Sygnalizator powinien być zasilany napięciem stałym lub zmiennym 5-18V AC/DC, pobór prądu przez sygnalizator nie powinien przekroczyć 1 A. **UWAGA!** Sygnalizator z zasilaczem należy nabyć we własnym zakresie!

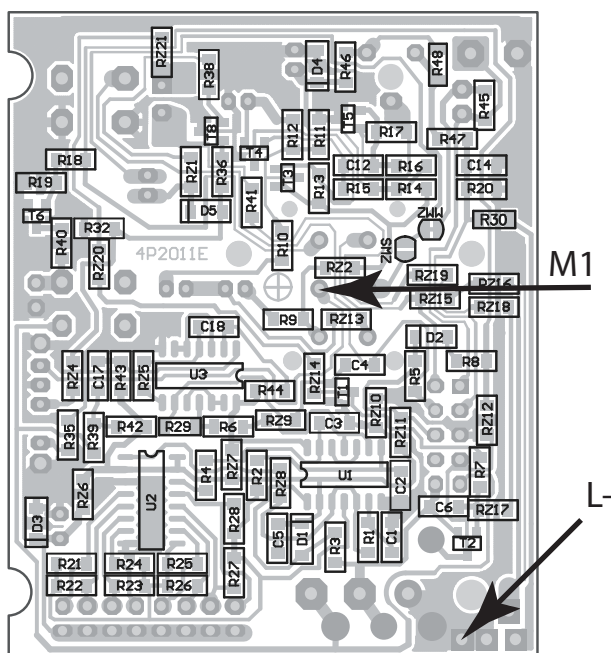
#### Konfiguracja systemu domofonowego

W cyfrowych systemach domofonowych można programowo ustawić głośność wywołania. Standardowo ustawiane jest wywołanie narastające (sygnał cichy, umiarkowany, wszystkie kolejne głośnie). Moduł działa prawidłowo tylko przy ustawieniu „umiarkowany” i „głośny”, więc przy standardowym ustawieniu domofonu pierwszy dzwonek (cichy) nie jest sygnalizowany. Aby tego uniknąć należy dla danego numeru ustawić wywołanie głośne. Szczegółowe informacje na ten temat dostępne są w instrukcjach do systemów domofonowych, które można pobrać ze strony [www.laskomex.com.pl](http://www.laskomex.com.pl). Konfiguracja dla systemów CD-2502, CD-3100 i CD-2600 opisana jest w sekcji „Nastawy indywidualne”, dla domofonu CD-4000 w sekcji „Lista lokatorów”.

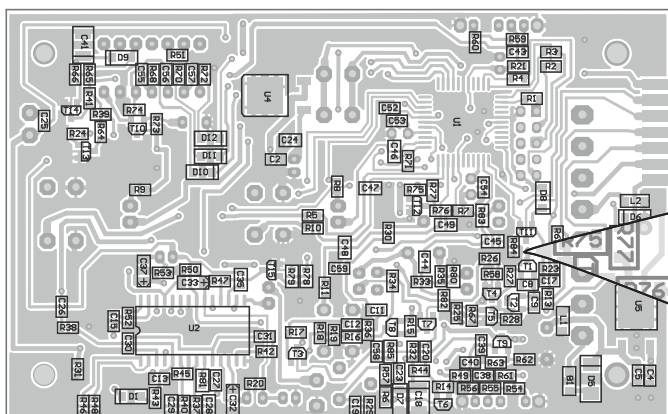
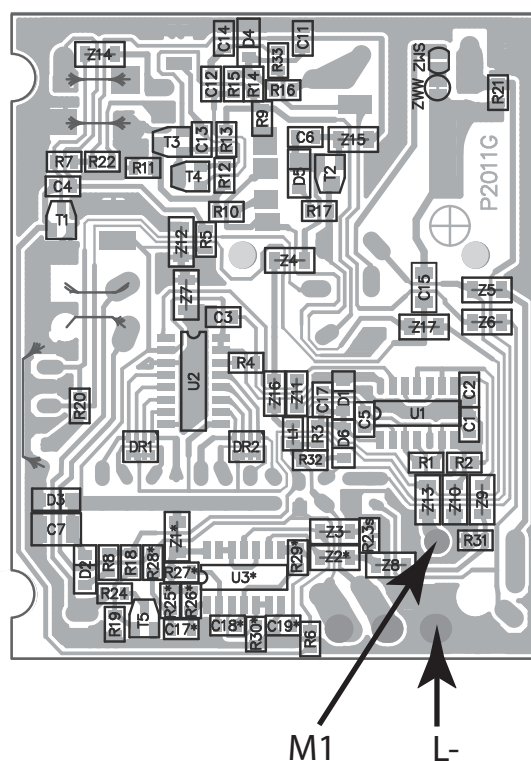
#### Montaż modułu w unifonach do domofonów cyfrowych

Zalecane jest, aby montażu płytki modułu PW-2-1 w unifonie dokonał serwis firmy La-

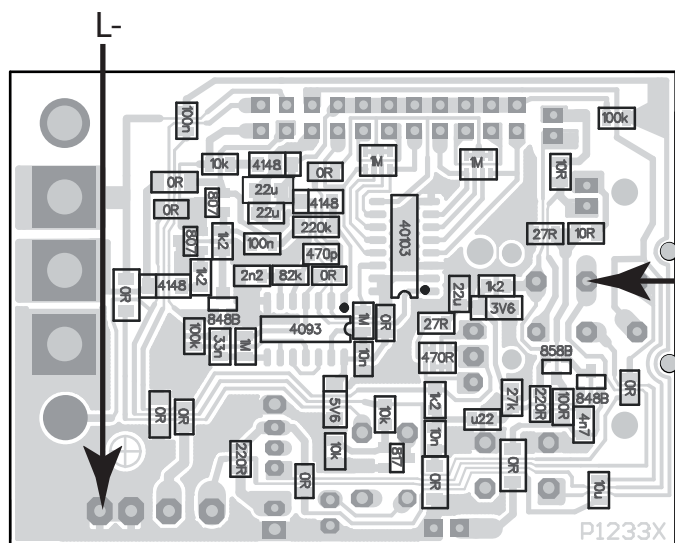
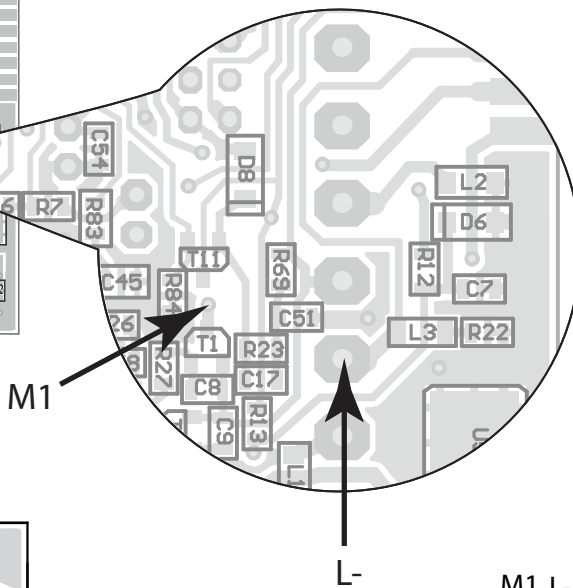
Płytki unifonu LY-8, v1- P2011E, widok od strony druku.



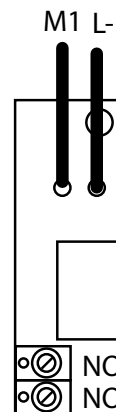
Płytki unifonu LY-8, v2- P2011G, widok od strony druku.



Płytki unifonu LG-8D, widok od strony druku.



Płytki unifonu LM-8, widok od strony druku.



Płytki PW-2-1 i PW-2-2.

Rys. 1 Podłączenie modułu PW-2-1 do płytek w unifonach LM-8, LY-8 i LG-8D. W unifonach LY-8 stosowane są dwie wersje płytek (4P2011E i P2011G).

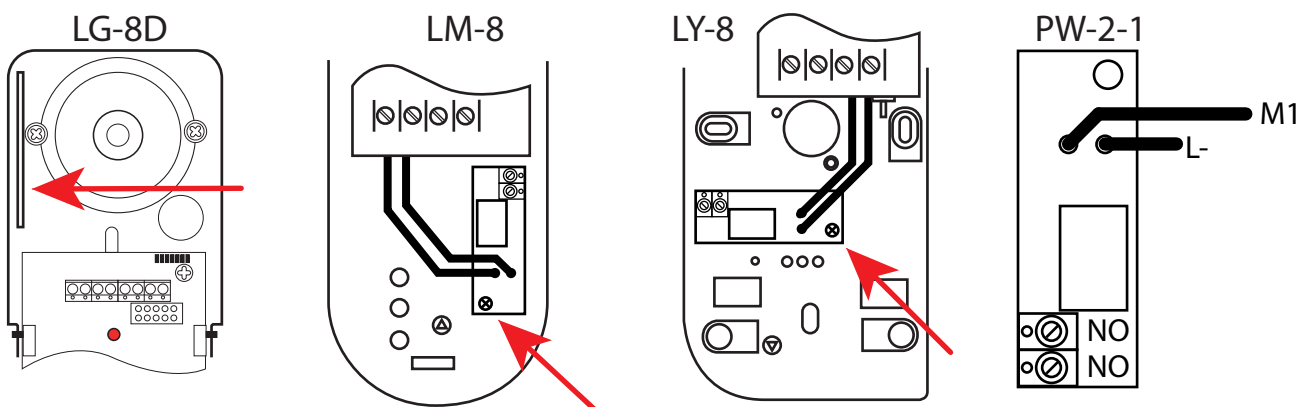
skomex, ponieważ wymaga to zdemontowania płytki drukowanej w unifonie i przyłączenia do niej przewodów. Podczas wykonywania tej operacji może łatwo dojść do uszkodzenia unifonu. W szczególności dotyczy to unifonu głośnomówiącego LG-8D. W przypadku samodzielnego montażu modułu w unifonie ze słuchawką należy wykonać kolejno następujące czynności:

- Zdjąć pokrywę unifonu, odkręcić śruby mocujące płytkę PCB do podstawy i zdemonstrować płytkę. W unifonach ze słuchawką wymaga to podważenia zatrzasków w podstawie unifonu.
- Przewody w module oznaczone jako M1 i L- przylutować do płytki unifonu w miejscach pokazanych na Rys. 1.
- Po przylutowaniu przewodów ponownie zamontować płytkę w podstawie unifonu.
- W unifonach LM-8 i LY-8 przymocować płytę modułu przy pomocy wkręta w miejscu pokazanym na Rys.2. W unifonie głośnomówiącym LG-8D przykleić płytkę przy pomocy gorącego kleju w miejscu wskazanym na Rys. 2.
- Zamontować unifon na ścianie.
- Podłączyć sygnalizator zgodnie ze schematem na Rys.3. Elementem włączającym sygnalizator jest przekaźnik ze stykami NO (normalnie otwarte). Polaryzacja tych styków jest nieistotna.
- Podłączyć linię L+, L- systemu domofonowego.
- Sprawdzić działanie urządzenia.

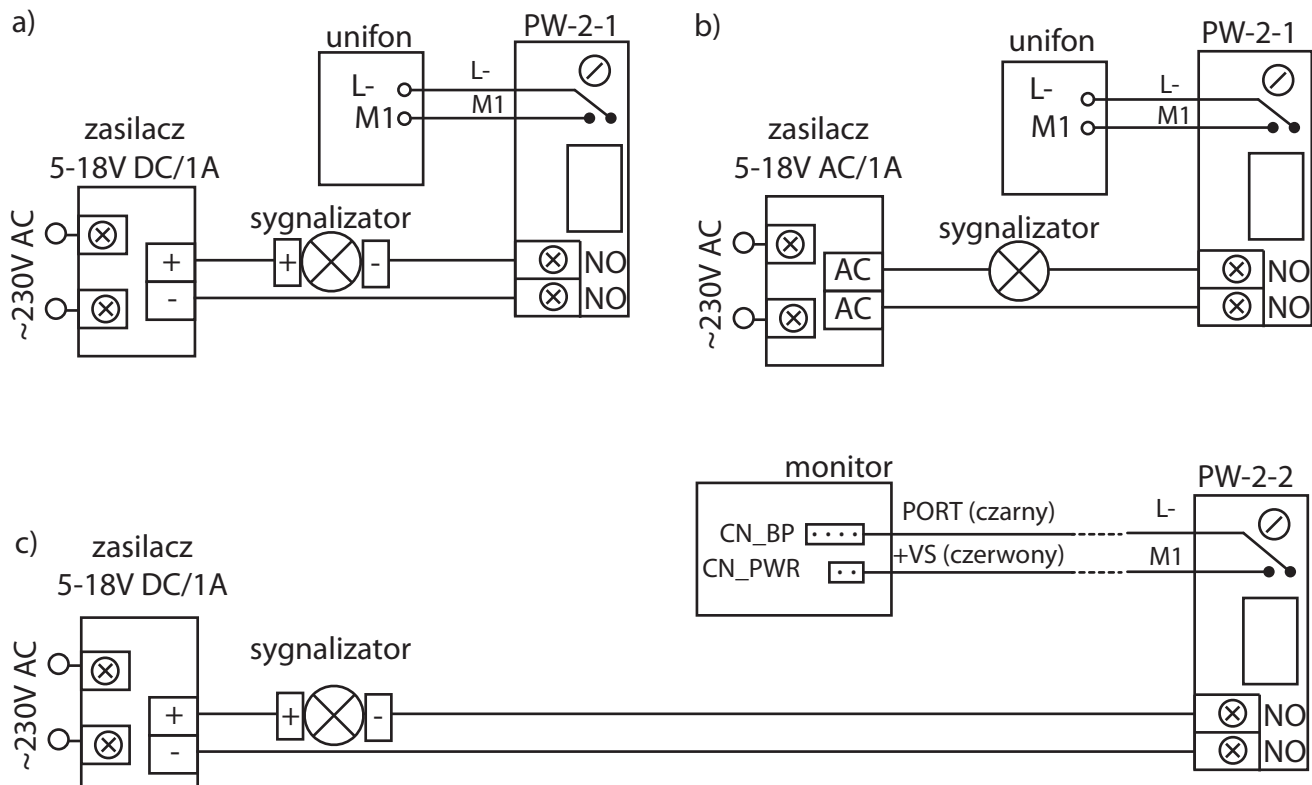
### Montaż modułu w monitorach

W monitorach, do których podłączony zostanie moduł PW-2-2 konieczna jest zmiana programu. Zmiany tej może dokonać wyłącznie serwis firmy Laskomex. **UWAGA!** Monitory przystosowane do podłączenia modułu PW-2-2 nie będą współpracowały z modułem portiera PR-1! Podłączenie modułu PW-2-2 z monitorem:

- Moduł należy zamontować na zewnątrz monitora, na przykład w puszcze instalacyjnej.
- Przewód M1 w module połączyć z zaciskiem +VS złącza CN\_PWR w monitorze wykorzystując wtyczki dołączone do monitora (patrz Rys.3).
- Przewód L- podłączyć z zaciskiem PORT złącza CN\_BP.
- Podłączyć sygnalizator zgodnie ze schematem na Rys. 3c.
- Sprawdzić działanie urządzenia.



Rys. 2 Montaż modułu PW-2-1 w unifonach w unifonach LG-8D, LM-8 i LY-8.



Rys. 3 Schemat podłączenia modułu z sygnalizatorem zasilanym napięciem stałym a), napięciem zmiennym b), podłączenie monitorów c)

## Dane techniczne

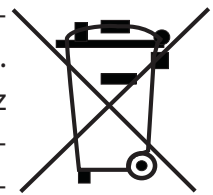
Zasilanie sygnalizatora: 5...18V AC/DC 1A max.  
 Wymiary: 15x45 mm

### WSKAZÓWKI DOTYCZĄCE OCHRONY ŚRODOWISKA

Produkt został oznaczony symbolem przekreślonego kosza, zgodnie z europejską dyrektywą 2012/19/UE o zużytym sprzęcie elektrycznym i elektronicznym. Po jego zużyciu lub zakończeniu użytkowania nie może być umieszczony wraz z innymi, zwykłymi odpadami pochodzącymi z gospodarstw domowych. Użytkownik produktu jest zobowiązany do oddania go prowadzącym zbieranie zużytego sprzętu elektrycznego i elektronicznego, jak lokalne zbiórki, sklepy, punkty wytypowane przez producenta oraz odpowiednie gminne jednostki zbierania odpadów.

Lista punktów zbierania zużytego sprzętu firmy LASKOMEX dostępna jest na [www.laskomex.com.pl](http://www.laskomex.com.pl) lub pod nr telefonicznym 42 671 88 68.

Opakowanie produktu należy usuwać zgodnie z przepisami ochrony środowiska.



#### Pamiętaj!

**Selektywne przekazywanie do utylizacji zużytego sprzętu elektrycznego i elektronicznego znacznie przyczynia się do ochrony zdrowia i życia ludzi oraz ochrony środowiska naturalnego. Zwrot materiałów opakowaniowych do obiegu materiałowego oszczędza surowce i zmniejsza powstawanie odpadów.**