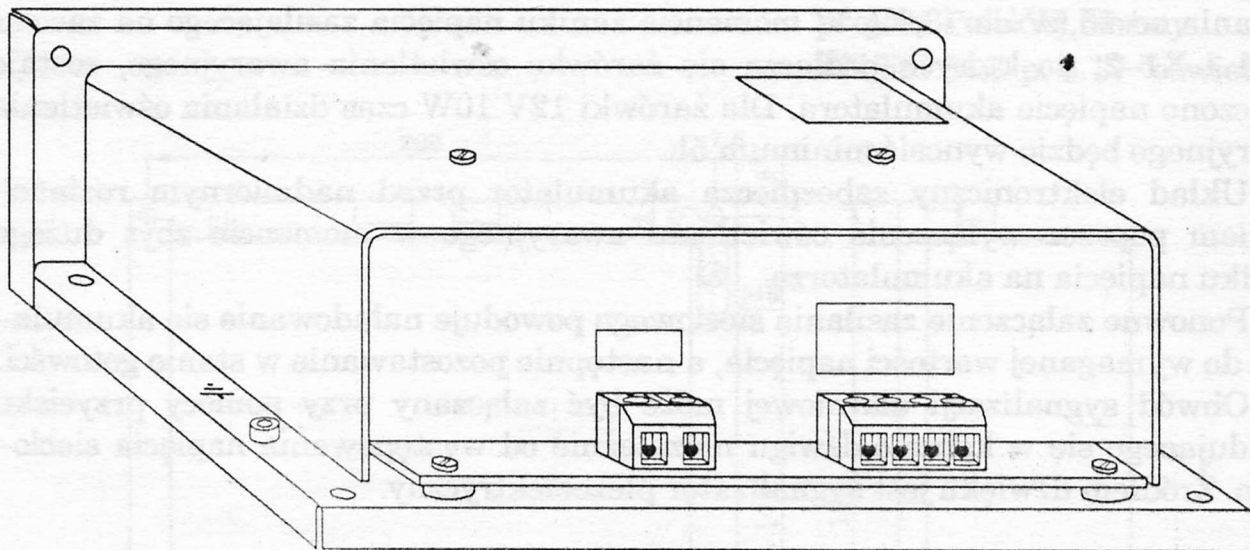


# ZASILACZ AWARYJNY ZA-1

## Instrukcja obsługi i instalowania



 **LASKOMEX**

90-031 ŁÓDŹ, ul. Nowa 20 tel./fax (0-42)74 04 17

## 1. PRZEZNACZENIE

Zasilacz awaryjny przeznaczony jest do zasilania awaryjnego oświetlenia w kabinach dźwigów w czasie zaniku napięcia sieci zasilającej oraz do zasilania sygnalizacji alarmowej.

Może być również stosowany w pomieszczeniach, w których nagłe wyłączenie zasilania oświetlenia stanowi zagrożenie dla ludzi tam przebywających np. w pracowniach chemicznych podczas prac z substancjami groźnymi dla zdrowia człowieka, czy chociażby w korytarzach ze stromymi schodami oświetlanymi wyłącznie światłem elektrycznym.

## 2. BUDOWA

Obudowa zasilacza wykonana jest z blachy stalowej pokrytej trwałą powłoką epoksydowego lakieru proszkowego. Składa się z podstawy, do której przymocowane są: akumulator i płytką drukowaną z układem elektroniki oraz pokrywy mocowanej do wspornika podstawy przy pomocy dwóch wkrętów.

Podstawa wykonana w kształcie litery L pozwala na zamocowanie zasilacza przy pomocy czterech wkrętów do płaszczyzny pionowej lub poziomej. Wymiary zasilacza przedstawia rys. 1.

## 3. DZIAŁANIE

Zasilacz awaryjny podłącza się na stałe do napięcia zasilającego 220V 50Hz. Dzięki temu na zaciskach akumulatora utrzymywane jest napięcie pełnego naładowania od 13,5V do 13,8V. W momencie zaniku napięcia zasilającego na zaciski X1-1 i X1-2, do których podłącza się żarówkę oświetlenia awaryjnego, zostaje załączone napięcie akumulatora. Dla żarówki 12V 10W czas działania oświetlenia awaryjnego będzie wynosić minimum 5h.

Układ elektroniczny zabezpiecza akumulator przed nadmiernym rozładowaniem poprzez wyłączenie oświetlenia awaryjnego w momencie zbyt dużego spadku napięcia na akumulatorze.

Ponowne załączenie zasilania sieciowego powoduje naładowanie się akumulatora do wymaganej wartości napięcia, a następnie pozostawanie w stanie gotowości.

Obwód sygnalizacji alarmowej może być załączany przy pomocy przycisku znajdującego się w kabinie dźwigu niezależnie od występowania napięcia sieciowego. Źródłem dźwięku jest sygnalizator piezoelektryczny.

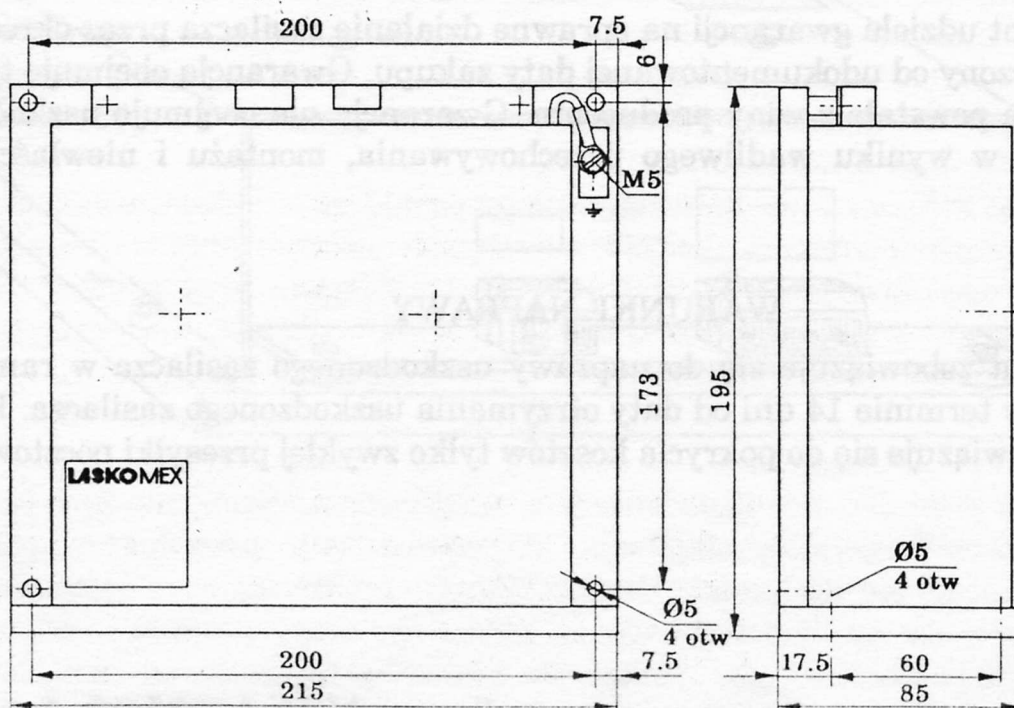
## 4. INSTALOWANIE

Zasilacz powinien być instalowany w miejscach suchych, nie narażonych na działanie promieniowania cieplnego, ze swobodnym przepływem powietrza. Zasilacz montuje się na kabinie dźwigu. Przed zamontowaniem zasilacza należy założyć przewody na końcówki akumulatora (przewód czerwony „+”, przewód niebieski lub biały „-“). Na podstawie obudowy znajduje się zacisk M5 do podłączenia przewodu ochronnego. Maksymalny przekrój przewodów przyłączeniowych 2,5 mm<sup>2</sup>.

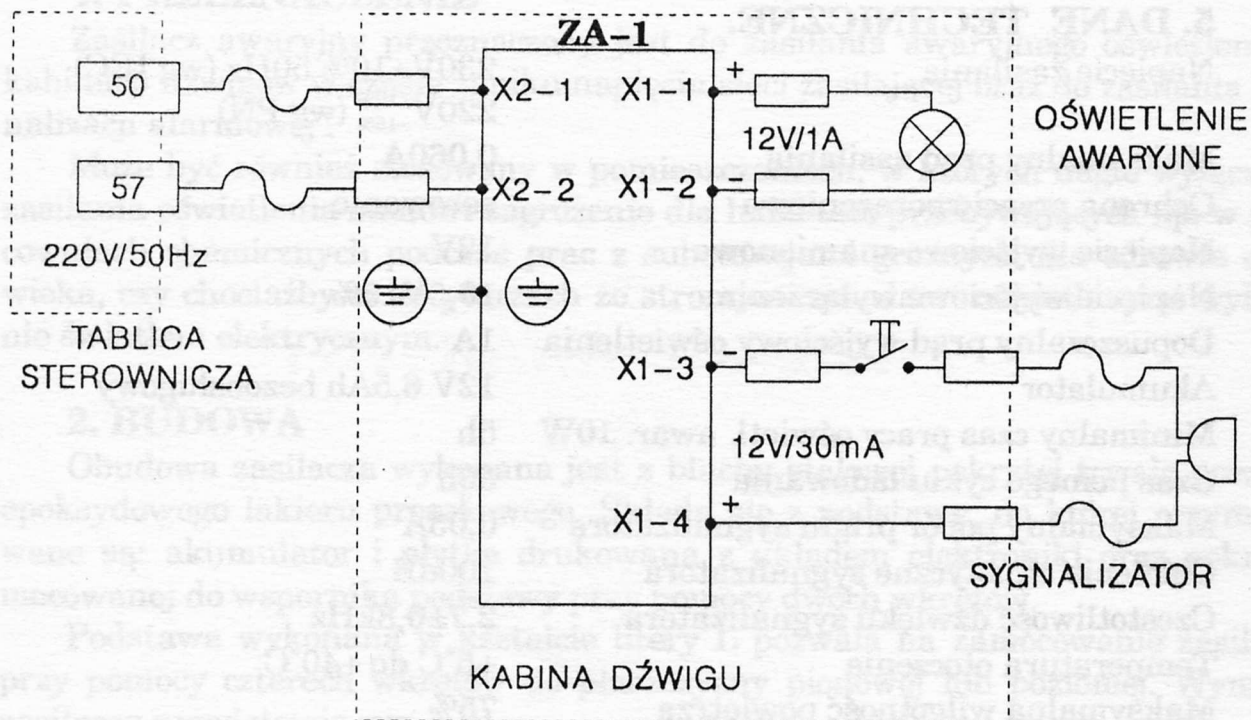
Przykładowy sposób podłączenia do instalacji dźwigu przedstawia rys. 2.

## 5. DANE TECHNICZNE.

Napięcie zasilania	230V $\pm$ 10% 50Hz (wg IEC), 220V $^{+10%}_{-15%}$ (wg PN)
Maksymalny prąd zasilania	0,060A
Ochrona przeciwporażeniowa	zerowanie
Napięcie wyjściowe znamionowe	12V
Napięcie wyjściowe wyłączenia	10,5V $\pm$ 5%
Dopuszczalny prąd wyjściowy oświetlenia	1A
Akumulator	12V 6,5Ah bezobsługowy
Minimalny czas pracy oświetl. awar. 10W	5h
Czas pełnego cyklu ładowania	30h
Maksymalny pobór prądu sygnalizatora	0,03A
Ciśnienie akustyczne sygnalizatora	100dB
Częstotliwość dźwięku sygnalizatora	2,7 $\pm$ 0,8kHz
Temperatura otoczenia	+5°C do +40°C
Maksymalna wilgotność powietrza	75%
Położenie pracy	dowolne
Masa	4,2kg (bez akumulatora 1,95kg)
Wymiary: szer. x wys. x głęb.	215x195x85 mm
Zgodność z normami	Norma Europejska EN 81 projekt Polskiej Normy PN/EN 81.1 p. 8.17 "oświetlenie"



Rys. 1 Wymiary zasilacza ZA-1



Rys.2 Przykładowy schemat podłączenia zasilacza do instalacji dźwigowej.

### WARUNKI GWARANCJI

Producent udziela gwarancji na sprawne działanie zasilacza przez okres 12 miesięcy liczony od udokumentowanej daty zakupu. Gwarancja obejmuje tylko uszkodzenia powstałe z winy producenta. Gwarancja nie obejmuje uszkodzeń powstałych w wyniku wadliwego przechowywania, montażu i niewłaściwej eksploatacji.

### WARUNKI NAPRAWY

Producent zobowiązuje się do naprawy uszkodzonego zasilacza w ramach gwarancji w terminie 14 dni od daty otrzymania uszkodzonego zasilacza. Producent zobowiązuje się do pokrycia kosztów tylko zwykłej przesyłki pocztowej.

DATA

PIECZĘĆ I PODPIS SPRZEDAWCY