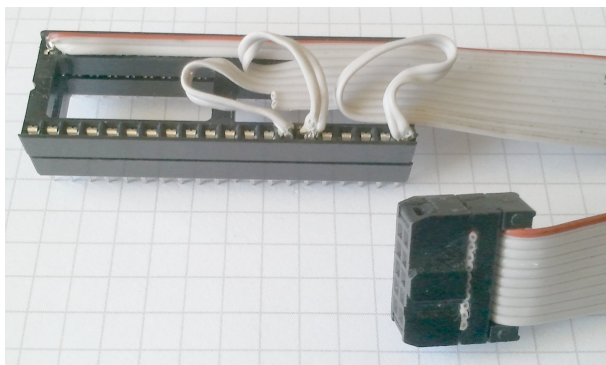


## Instrukcja odzyskiwania kodów TM z systemów CD-2501

### 1. Przygotowanie układu

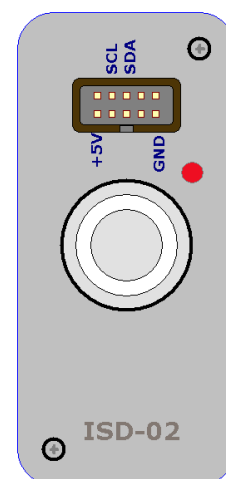
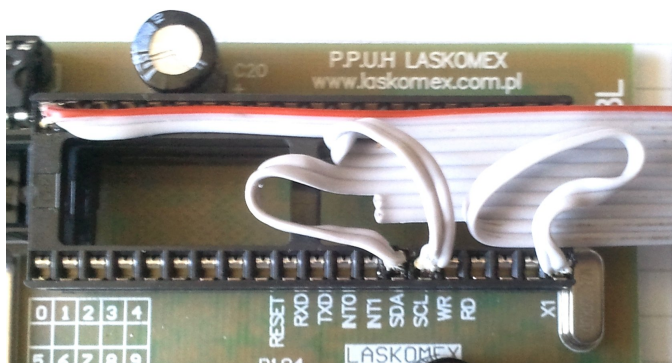
W przypadku gdy centrala EC-2501 posiada pamięć EEprom umieszczoną w podstawce DIP-8, wyjmujemy EEprom i przekładamy go do modułu pamięci MLX.

Odczyt danych z centrali wyposażonej w pamięć EEprom w obudowie SO-8, wlutowaną w obwód PCB możliwy jest przy użyciu przejściówki „wtyk IDC-10 na podstawka DIP40”



IDC-10 [nr. pinu]	DIP-40 [nr. pinu]	Sygnal
1,2	40	Zasilanie +5V
3,4	15	SCL
5,6	14	SDA
9,10	20	Masa - GND

Z podstawki U2 centrali należy wyjąć mikroprocesor i zamiast niego umieszczamy przygotowaną przejściówkę. Drugi koniec przejściówki wtyk IDC-10 podłączamy do ISD-02.

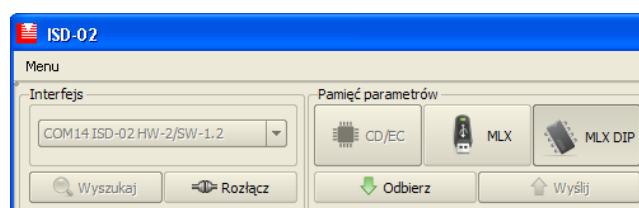
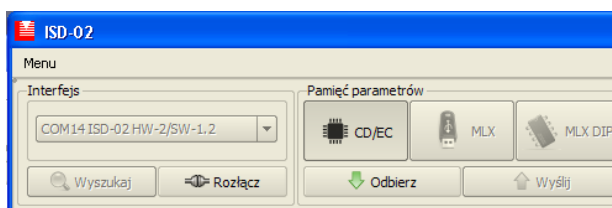


#### UWAGA !

Nie podłączamy zasilania centrali EC-2501 ( pamięć EEprom centrali będzie zasilana przez moduł ISD-02 )

### 2. Odczyt pamięci Eeprom centrali EC-2501

Podłączamy interfejs ISD-2 do PC, uruchamiamy program ISD-02 i wciskamy przycisk „Połącz”. Zmiana koloru przycisków w sekcji „**Pamięć parametrów**” sygnalizuje rodzaj pamięci danych podłączonych do interfejsu.



Wybieramy rodzaj pamięci i wciskamy przycisk „**Odbierz**”. Ponieważ stare centrale nie posiadają wpisanego identyfikatora typu centrali wybieramy dowolny typ z wyświetlonej listy. Po wczytaniu danych wciskamy przycisk „**Zapisz jako**” i zapisujemy je do pliku z rozszerzeniem \*.bin pod nazwą dobrze określającą pochodzenie danych.

### 3.Konwersja kodów TM centrali EC-2501 do formatu EC-2502/EC-3100

Z katalogu z programem ISD-02 uruchamiamy program TM\_Convert.exe.

Wciskamy przycisk „**Wczytaj**” i wskazujemy plik \*.bin centrali utworzony w pkt. 2 tej instrukcji.

Po prawidłowym wczytaniu pliku w tabeli programu do konwersji powinny wyświetlić się kody zarejestrowanych kluczy TM.

Wciśnięcie przycisku „**Zapisz**” powoduje utworzenie w katalogu z którego był wczytywany plik \*.bin, pliku o identycznej nazwie i rozszerzeniu \*.id. Plik ten jest plikiem tekstowym i zawiera wszystkie numery kluczy TM w formacie umożliwiającym ich import do central EC-2502 /EC- 3100.

W przypadku niepoprawnej zawartości pliku \*.bin lub braku zarejestrowanych kluczy w tabeli mogą wyświetlić się same znaki „-----”.

