

ZWORY ELEKTROMAGNETYCZNE „UNIVERSAL”

BRAK MAGNETYZMU RESZTKOWEGO

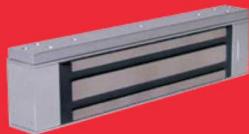
**ENERGOOSZCZĘDNE (270/180 mA)
NAPIĘCIA OD 12 DO 24 V DC
AUTOMATYCZNE DOSTOSOWANIE**



NOWOŚĆ

SIŁA TRZYMAJĄCA 180 KG

MODEL MEX 100 – DC 12 V



ZEWNĘTRZNY

SIŁA TRZYMAJĄCA 300 KG

MODEL MEX 201 – DC 12 V



WPUSZCZANY



SIŁA TRZYMAJĄCA 300 KG

MODEL MEX 400 – DC 12 V

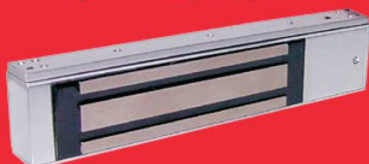


ZEWNĘTRZNY

SIŁA TRZYMAJĄCA 300 KG

MODEL MEX 430 – DC 12/24 V

Z czujnikiem, diodą LED i opóźnieniem (2-10 sekund)

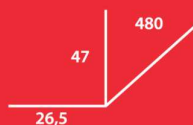


ZEWNĘTRZNY

ZWORY ELEKTROMAGNETYCZNE „UNIVERSAL”

SIŁA TRZYMAJĄCA 2 x 300 KG

MODEL MEX 600 – DC 12 V



ZEWNĘTRZNY PODWÓJNY



SIŁA TRZYMAJĄCA 2 x 300 KG

MODEL MEX 630 – DC 12/24 V

Z czujnikiem, diodą LED i opóźnieniem (2-10 sekund)



ZEWNĘTRZNY PODWÓJNY



SIŁA TRZYMAJĄCA 600 KG

MODEL MEX 700 – DC 12/24 V



ZEWNĘTRZNY



SIŁA TRZYMAJĄCA 600 KG

MODEL MEX 730 – DC 12/24 V

Z czujnikiem, diodą LED i opóźnieniem (2-10 sekund)



ZEWNĘTRZNY



SIŁA TRZYMAJĄCA 600 KG

MODEL MEX 900 - 12/24 V DC



WPUSZCZANY



ZWORY ELEKTROMAGNETYCZNE „UNIVERSAL”

KĄTOWNIKI I DODATKI



KĄTOWNIK DO MODELI 180 KG



MBEX 180 (do modelu MEX 100)



KĄTOWNIK DO MODELI 300 KG



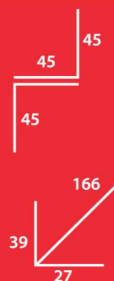
MBEX 300 (do modeli MEX 400, MEX 430)



KĄTOWNIK DO MODELI 600 KG



MBEX 600 (do modeli MEX 700, MEX 730)



KĄTOWNIKI DO MODELI 180 KG



MBAX 180 zestaw 3 elementów
(do modelu MEX 100)



KĄTOWNIKI DO MODELI 300 KG



MBAX 300 zestaw 3 elementów
(do modeli MEX 400, MEX 430)



KĄTOWNIKI DO MODELI 600 KG



MBAX 600 zestaw 3 elementów
(do modeli MEX 700, MEX 730)



KLAMRA DO SZKLANYCH DRZWI 300 KG

MHAX 300

ZWORY ELEKTROMAGNETYCZNE „UNIVERSAL”

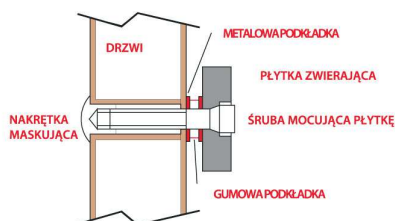
DANE TECHNICZNE

PARAMETRY ELEKTRYCZNE

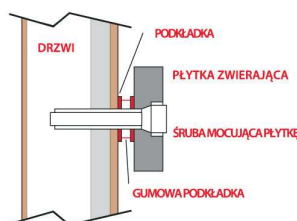
SILA TRZYMAJĄCA	1800 N	3000 N	6000 N
NAPIĘCIE	12V DC	12V/24V DC	12V/24V DC
POBÓR PRĄDU	250 mA	270/180 mA	270/180 mA
MOC	3 W	3,3 W	3,3 W

Temperatura pracy: od -40°C do +70°C
Tolerancja wartości: +/- 15%

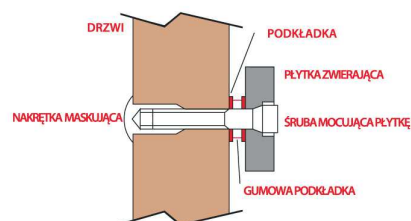
MONTAŻ PŁYTKI ZWIERAJĄCEJ



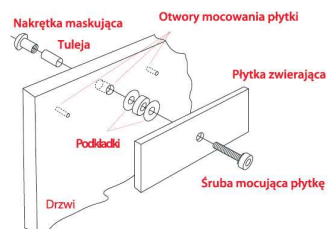
Mocowanie płytki zwierającej na drzwiach stalowych, z PCV lub profilu aluminiowym.



Mocowanie płytki zwierającej na pancernych drzwiach stalowych. Stal musi być dość gruba aby przymocować śrubę na drzwiach. Jeżeli stal nie jest wystarczającej grubości, płytka musi być zamocowana przy użyciu nakrętki maskującej jak na pozostałych rysunkach.



Mocowanie płytki zwierającej na drewnianych drzwiach.



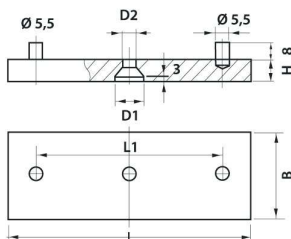
Płytką zwierającą musi zostać zamocowana w dokładnie taki sposób jak pokazano powyżej.



Części pokazane powyżej są sprzedawane razem z każdym modelem zwory O&C.

UWAGA!

Nie przykręcać śruby płytki zwierającej zbyt mocno. Płytką musi mieć pozostawiony luz.



MODEL	WYMIARY					
	L	B	H	L1	D1	D2
1800 N	135	31,5	8,6	120	Ø 10	Ø 5,6
3000 N	160	45,3	12,6	140	Ø 16	Ø 9
6000 N	175	62	13,6	150	Ø 16	Ø 9

Dystrybutor:

LASKOMEX[®]

Nowe spojrzenie na bezpieczeństwo

ul. Dąbrowskiego 249, 93 - 231 Łódź www.laskomex.com.pl
tel. 042 671 88 00, fax. 042 671 88 88 handel@laskomex.com.pl


OPENERS & CLOSERS[®]

5 lat
Gwarancji