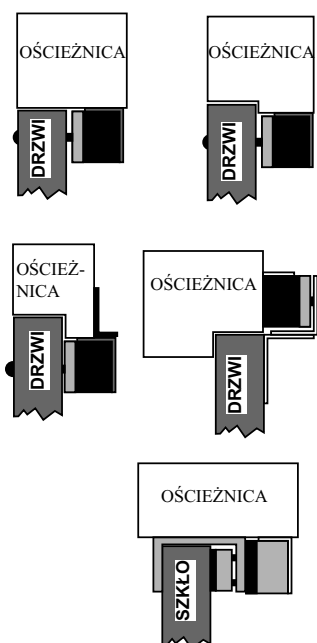
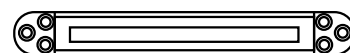


Sposoby mocowania

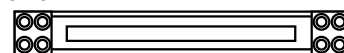


Przykładowe modele

ME 100 / ME 110



ME 101 / ME 111

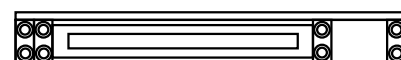


Wymiary: 233x30x26 mm

229x30x26 mm

Waga 0.960 KG

ME 300 / ME 310 / ME 320



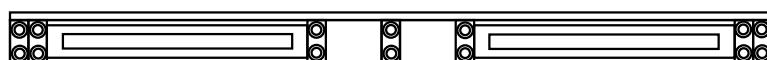
Wymiary: 265x35x26 mm

530x35x26 mm

Waga 1.150 KG

2.310 KG

ME 500 / ME 510 / ME 520



Napięcie: 12 VDC / 24 VDC

Pobór: 500 mA / 250 mA

Siła: 3000 N

Zamki elektromagnetyczne mają szerokie zastosowanie w technice kontroli dostępu. Dzięki wykorzystaniu zjawiska elektromagnetycznego idealnie nadają się do zakładania blokad elektrycznych na wszelkiego typu drzwi od pancernych po szklane. Szczególnie nadają się do wyjść awaryjnych

Cechy:

- solidność wykonania (bardzo trudne do zniszczenia)
- duża siła udźwigu
- dualne zasilanie (12/24 V)
- niski pobór prądu
- małe gabaryty
- szeroka gama kształtowników montażowych
- możliwość adaptacji do każdego systemu: alarmowego, przeciwpożarowego.

MODEL	MONTAŻ	WYMIARY	WAGA	ZASILANIE	POBÓR PRĄDU	
					12 VDC	24 VDC
ME100	WPUST	233x30x26	0.960 KG	12-24 VDC	500 mA	250 mA
ME101	WPUST	233x30x26	0.960 KG	12-24 VDC	500 mA	250 mA
ME320	PRZYKRĘCANY	265x35x31	1.150 KG	12-24 VDC	500 mA	250 mA
ME500	PRZYKRĘCANY	530x35x31	2.310 KG	12-24 VDC	500 mA	250 mA