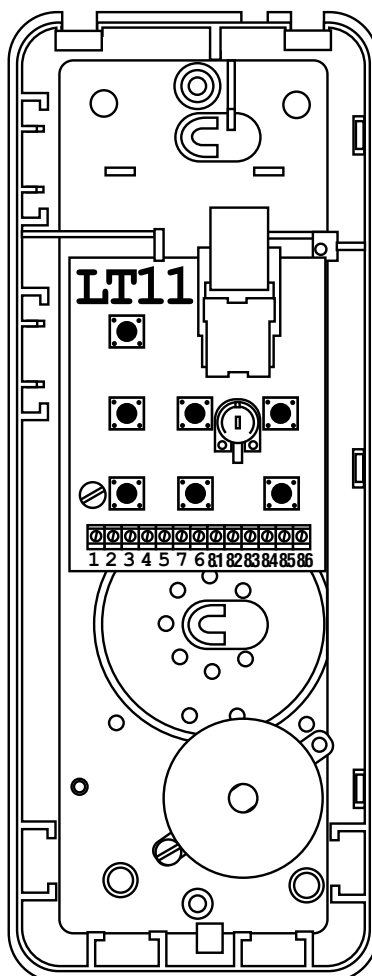
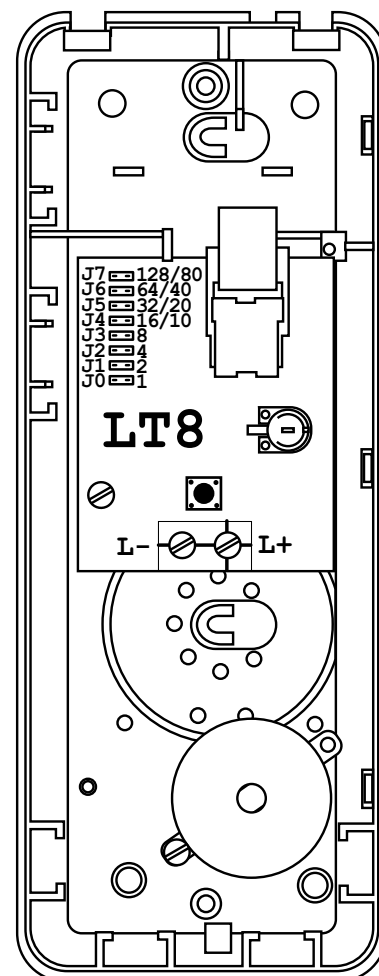


Zaciski unifonu LT3



Zaciski unifonu LT11/6



Zaciski unifonu LT8

| Oznaczenia zacisków wieloprzewodowych unifonów Laskomexu: | |
|---|------------|
| Wywołanie | 1 |
| Słuchawka | 2 |
| Mikrofon | 3 |
| Masa | 4 |
| Elektrozaczep | 5 |
| Wywołanie wewnętrzne (wejście) | 6 |
| Masa elektrozaczepu | 7 |
| Wywołanie wewnętrzne (wyjście) | 8, 8.1-8.6 |
| Dioda LED | (-) |
| Dioda LED | (+) |

| Oznaczenia zacisków dwuprzewodowych unifonów Laskomexu: | |
|---|------------------|
| Masa | L- |
| Zasilanie, transmisja | L+ |
| Drabinka jumperów wyboru unifonu | (1-255) J0-J7 |