



OBUDOWY NATYNKOWE DA-1, DA-2H, DA-2V, DA-3H, DA-3V

Obudowy serii DA to obudowy natynkowe przeznaczone do paneli zewnętrznych do domofonów cyfrowych CD-2502 i CD-3100 wykonanych z blachy cynkowanej, malowanej farbą proszkową. Obudowy pozwalają na natynkowy montaż paneli zewnętrznych oraz paneli zewnętrznych

razem z panelami informacyjnymi (listami lokatorów).

Listę lokatorów można montować obok panela zewnętrznego lub pod nim. Obudowy z serii DA przystosowane są do różnych układów montażu panela i listy lokatorów NP-3000.

Dostępne modele

- DA-1 obudowa do panela zewnętrznego
- DA-2H Obudowa do panela zewnętrznego i listy NP-3000, układ poziomy.
- DA-2V Obudowa do panela zewnętrznego i listy NP-3000, układ pionowy.
- DA-3H Obudowa do panela zewnętrznego i dwóch list NP-3000, układ poziomy.
- DA-3V Obudowa do panela zewnętrznego i dwóch list NP-3000, układ pionowy.

Przeznaczenie

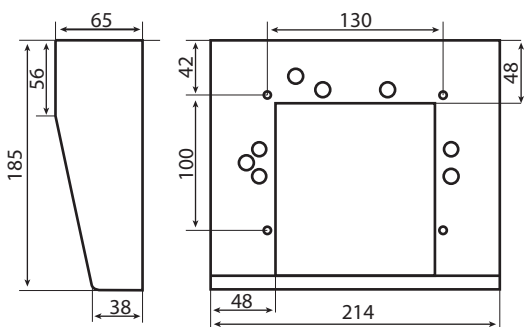
- System CD-2502 i CD-3100 w wersji audio i wideo.

Dostępne kolory

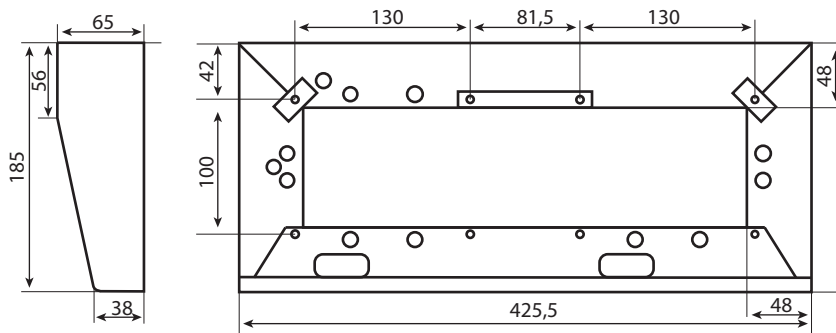
- Czarny, srebrny, beżowy (wybrane modele).

Powiązane urządzenia

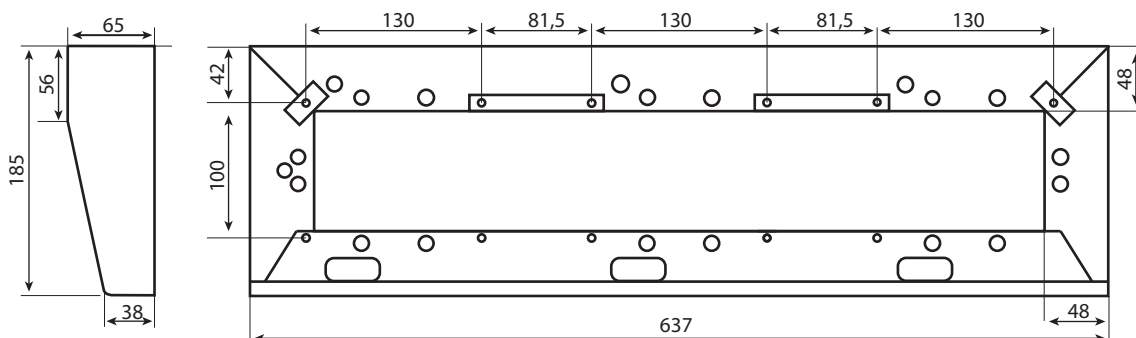
- CP-2502NP, CP-2502NR, CP-2503P, CP-2503R, CP-2503TP
- CP-3103NP, CP-3103NR, CP-3103TP, CP-3103TR



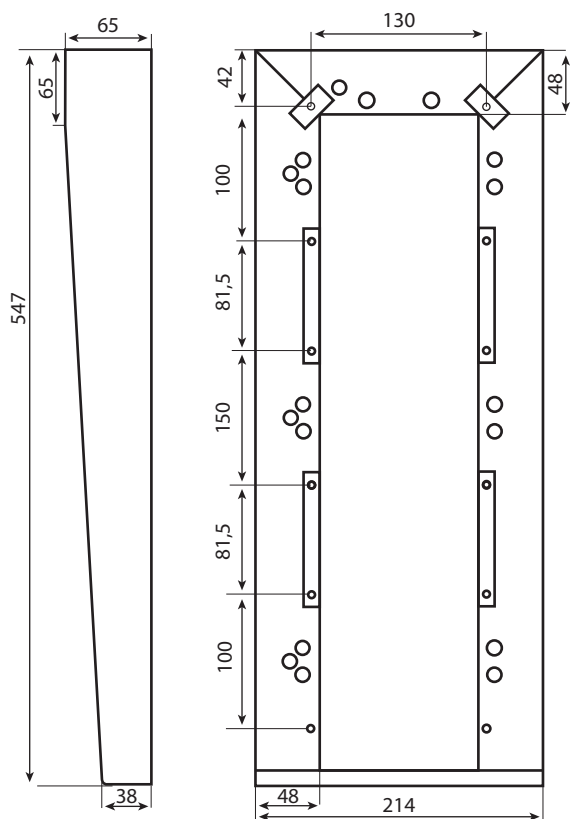
Obudowa DA-1



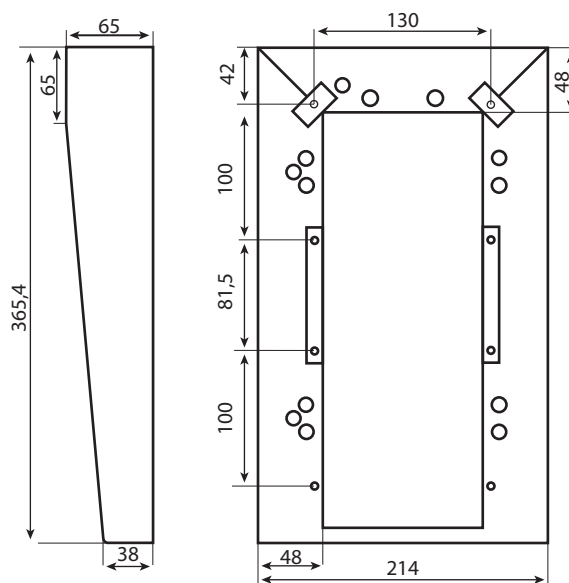
Obudowa DA-2H



Obudowa DA-3H



Obudowa DA-3V



Obudowa DA-2V