



## DOMOFON CYFROWY CD-2600

CD-2600 to cyfrowy system domofonowy w wersji monoblok. W takim rozwiązaniu brak jest centrali domofonowej jako osobnego elementu systemu, zaś unifony podłączone są bezpośrednio do panela zewnętrznego.

Panel wykonany jest ze stali nierdzewnej INOX. Standardowo montowany jest w obudowie natynkowej. Cechuje się niewielkimi wymiarami, dzięki czemu bez problemu można go montować na wąskich słupkach ogrodzenia.

Panel wyposażony jest w podświetlaną klawiaturę mechaniczną. Klawiatura została zaprojektowana specjalnie do urządzeń domofonowych, jej konstrukcja gwarantuje bezawaryjną pracę w trudnych warunkach, którym musi sprostać panel zewnętrzny domofonu. Klawiatura posiada znaczki, które ułatwiają korzystanie z niej osobom niewidomym.

Klawiatura pełni rolę zamka szyfrowego. Podanie numeru mieszkania i przypisanego do niego czterocyfrowego kodu powoduje zwolnienie elektrozaczepu blokującego drzwi wejściowe. W obrębie klawiatury umieszczony został czytnik zbliżeniowych kluczy RFID pracujących w standardzie UNIQUE 125 kHz. Zwolnienie zaczepu następuje w tym przypadku po zbliżeniu do czytnika zarejestrowanego wcześniej klucza. Takie rozwiązanie zapewnia użytkownikom dużą wygodę, i w znacznym stopniu ułatwia korzystanie z domofonu, zwłaszcza dzieciom i osobom w podeszłym wieku. Przy pomocy kodu i kluczy elektronicznych można też uruchomić dodatkowe urządzenie - najczęściej napęd bramy wjazdowej lub czytnik kluczy elektronicznych.

Domofon CD-2600 realizuje te same funkcje, które realizuje domofon cyfrowy CD-2502. Domofon może pracować w układzie z wejściem głównym, może też współpracować z systemami CD-2502 i CD-3100.

## Dostępne kolory

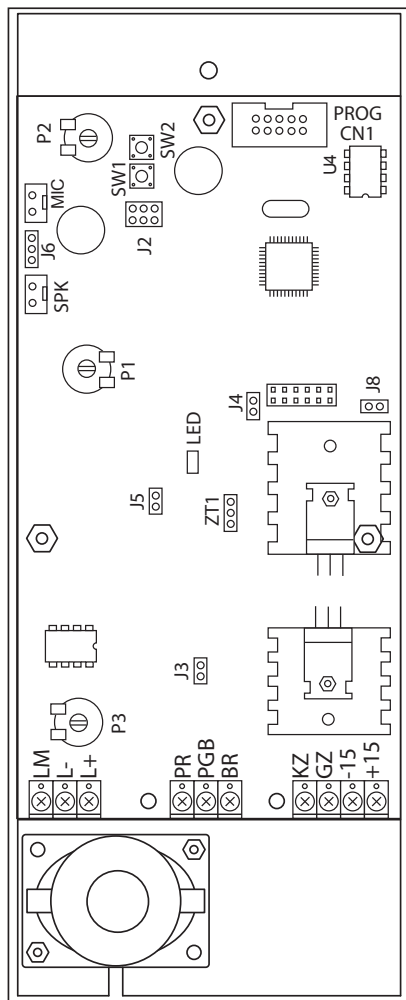
- INOX

## Dostępne modele

- CD-2500 - domofon z czytnikiem RFID

## Najważniejsze cechy i funkcje

- System audio
- Brak centrali domofonowej (monoblok)
- Czytnik kluczy
- Mechaniczna klawiatura



ZT1 Tryb pracy elektrozaczełu

- zwyczajny
- rewersyjny

J2 Złącze ISP procesora ATMEL

J3 Rozmagnesowanie zwory

- włączone
- wyłączone

P1 Regulacja głośności w panelu (głośnik)

P2 Regulacja wzmacnienia mikrofonu

P3 Balans linii

CN1 Złącze interfejsu ISD-02A

J4, Jp, J8, TM - nieużywane.

## Dane techniczne

Wymiary panela 90x217x45mm

Zasilanie 13,5-15V/ 1,2 A

Stopień ochrony IP 44

## Opis zacisków

L	Linia unifonów
L+	Linia unifonów
LM	Linia master
PR	Przycisk elektrozaczełu
GPB	Przycisk elektrozaczełu (masa)
BR	Sterowanie urządzeniem dodatkowym
GZ	Elektrozaczep (masa)
KZ	Elektrozaczep
15V	Zasilanie domofonu (-)
+15V	Zasilanie domofonu (+)

## Powiązane urządzenia

- Unifony LM-8, LY-8, LG-8
- Klucze RFID
- NP-2600 - lista lokatorów

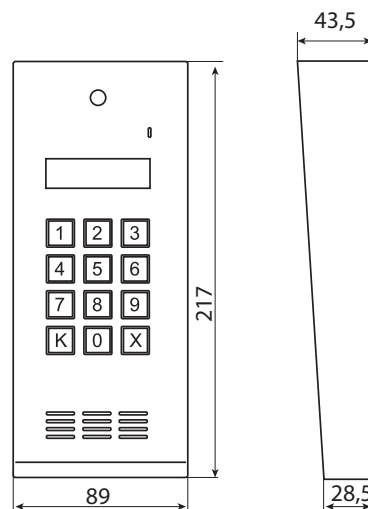
## Konfiguracja pracy

Standardowo domofon przeznaczony jest do obiektów z jednym wejściem- bloków mieszkalnych, kamienic itp. Może pracować w systemie z jednym wejściem głównym i maksymalnie 64 wejściami podrzędnymi.

## Współpraca z innymi systemami

Domofon CD-2600 może współpracować z systemami CD-2502 i CD-3100.

- Jako panel obsługujący wejście główne z systemami CD-2502/CD-3100 obsługującymi wejścia podrzędne.
- Jako domofon obsługujący wejścia podrzędne w systemie, w którym wejścia główne obsługuje system CD-3100/CD-2502.



v1.0 05.02.2017