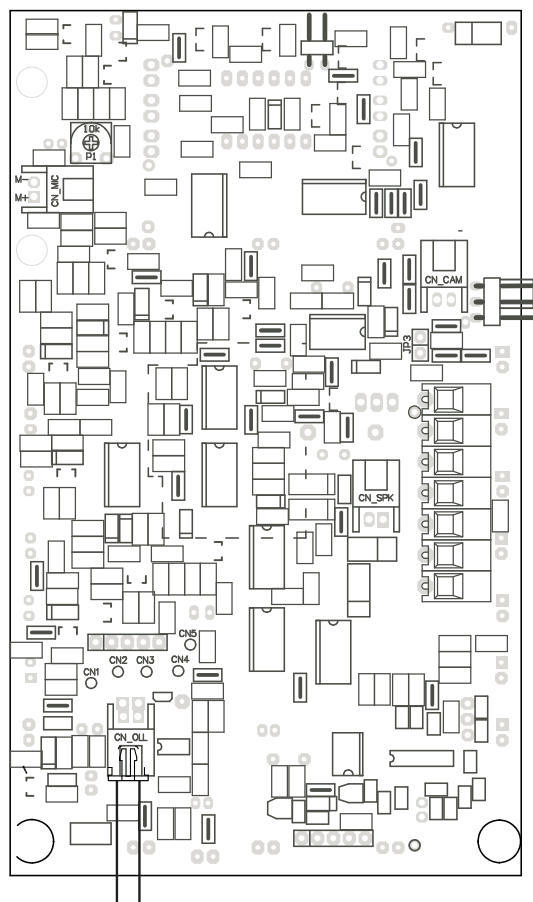


Rysunek 1: Miejsce wkładania listy lokatorów - między szybki



Rysunek 2: Miejsce podłączenia przewodów zasilających

OPIS WYMIANY LISTY LOKATORÓW

- ☞ Zdemontować płytę czołową.
- ☞ Wysunąć fabryczną listę spomiędzy szybek (patrz rys.1).
UWAGA!! Nie odkręcać śrub przytrzymujących płytki PCB!!!
- ☞ Na liście lokatorów wprowadzić potrzebne informacje i ją zalaminować, aby stała się odporna na zawilgocenia. Można też wykonać własną listę wg wymiarów listy fabrycznej.
- ☞ Maksymalna grubość listy po zalaminowaniu - 0,4mm.
- ☞ Nową listę wprowadzić na miejsce usuniętej
- ☞ Podłączyć przewody zasilania dołączone do zestawu pod zaciski ARK na płycie oświetlenia z diodami LED - patrz rys 1.
- ☞ Sposób podłączenia do płytki pcb panela zewnętrznego pokazany na rys 2. zapewnia załączenie oświetlenia tylko przy słabym oświetleniu zewnętrznym.
- ☞ Zaciski zasilania nie są spolaryzowane - dowolność podłączenia przewodów.
- ☞ Zamontować płytę czołową na ramkę.

Zasilanie z panela CP25xx (zgodnie z rys 2.) lub niezależnego źródła o napięciu 12-15V DC.
Pobór prądu 30mA.